

## Sensores de Posición de Acelerador – TPS346 y TPS347

**Situación:** el daño a la tarjeta de circuitos causado por movimiento repetido de las puntas de contacto conduce a vacilación del vehículo; la vibración del motor diesel acelera el desgaste del componente.

### **Solución: Ventaja Wells**

Usando el Efecto Hall en circuitos impresos, los ingenieros de Wells diseñaron los TPS346/347 con sensores sofisticados sin contacto para eliminar cuestiones de desgaste asociadas con los diseños de Equipo Original. Este enfoque a la resolución de los problemas extiende la vida del producto eliminando la vacilación de vehículo.

Los sensores TPS346/347 son usados por el Dodge Ram 2500 y 3500 diesel, modelos 1998-2007. La pieza genuina se vende con un soporte, que aumenta dramáticamente el costo. Debido a que el soporte raramente necesita cambiarse, Wells presenta una opción mas económica y eficiente ofreciendo el sensor sin el soporte.

### **Consejos de reparación:**

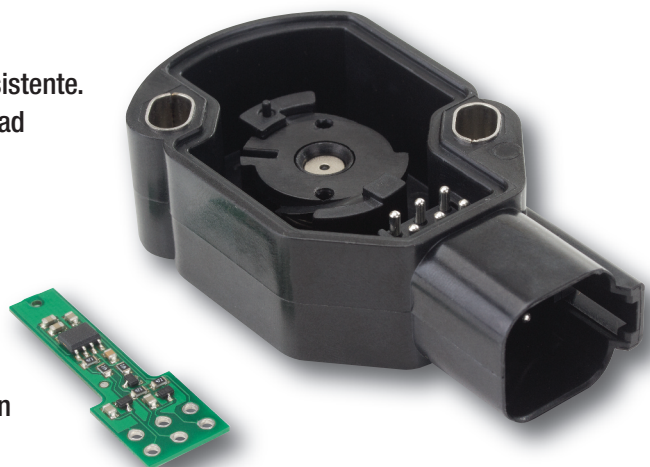
- La instalación, con o sin el soporte requiere calibración. Para una instalación adecuada, siga las instrucciones que encontrará en el reverso de esta página.
- Compruebe el sensor de posición de acelerador cuando el voltaje esté pasando por el circuito para revelar las verdaderas características de operación de la pieza.
- Para mejores resultados, pruebe el sensor con un medidor de laboratorio o voltímetro. Los sensores sin contacto no se pueden probar con un medidor de ohmios.

### **Características:**

- Los circuitos integrados de efecto Hall reemplazan a los de puntas mecánicas, que tienen tendencia a fallar en el diseño original
  - No hay puntos de desgaste en el circuito
  - La salida de electricidad es mas precisa y consistente.
- El Sensor que se vende sin el soporte ahorra una cantidad de dinero considerable

### **Beneficios:**

- Superior resistencia al calor y la vibración
- Vida mas larga de los componentes
- Mejora el funcionamiento de equipo original
- Diseñado con ingeniería precisa, para su fácil instalación
- Aumenta la satisfacción del cliente
- Garantía de fábrica completa



Visítenos en - [www.wellsVE.com](http://www.wellsVE.com)



# Sensores de Posición de Acelerador Wells – TPS346 y TPS347

SE REQUIERE CALIBRACION. SI EL PROCEDIMIENTO DE CALIBRACION NO SE SIGUE, EL MOTOR PODRIA QUEDAR EN MINIMO A UNA RPM INCORRECTA CON LA CONSIGUIENTE POSIBLE PERDIDA DE POTENCIA.

## Herramientas requeridas:

- Escaner con pantalla de datos o voltímetro digital
- Destornillador Philips
- Socket de 10mm
- Socket Torx T-20
- Ratchet

## Sacado:

1. Desconecte el cable de batería negativo en ambas baterías.
2. Saque la tapa del cable sacando primero los dos (2) tornillos Philips y volteando hacia fuera los clips de retención. Entonces empuje hacia atrás el reten delantero y hacia arriba en el retén inferior. (Figura 1)
3. Quite (6) tornillos de montaje y saque parcialmente el conjunto del sensor de posición de a celerador (TPS)/Sensor de posición del pedal de acelerador (APPS) del motor. Deje descansar el conjunto de TPS/APPS en una situación segura sin poner presión el los cables o conectores eléctricos. Los cables no necesitan sacarse del soporte.
4. Desconectar el conector eléctrico del fondo del sensor empujando hacia adelante el retén del conector. (Figura. 2)
5. Quite los dos (2) tonillos Torx. Saque el sensor.

## Instalación:

1. Instale el conector eléctrico en el sensor nuevo.
2. Instale el sensor en el conjunto TPS/APPS utilizando (2) tornillos Torx con arandelas. Reuse las arandelas del sensor viejo. No apriete los tornillos completamente. Un buen consejo es comenzar con el sensor en el mismo lugar donde estaba el viejo.
3. Conecte los cables negativos de la batería en las dos baterías.
4. Calibración del TPS/APPS: Gire la llave a la posición de "ON". No arranque el motor. Controle el voltaje del TPS/APPS usando un escaner o voltímetro en el Pin 3, indicado sobre el conector. (Figura 3)
- 3) Rote el sensor a favor o en contra del sentido de las manecillas del reloj de modo que el voltaje del TPS/APPS esté entre 0.50V - 0.60V o 10% - 12%. Aprete (2) tornillos Torx cuando el sensor esté colocado correctamente. Después de apretar los tornillos, verifique que el voltaje del TPS/APPS esté en el mismo rango. Reajuste si es necesario. Devuelva la llave a la posición de "OFF".
5. Ponga el conjunto en el motor e instale los (6) tornillos. Aprete los tornillos a 12 Nm (105 pulg. lbs.) de torque.
6. Instale la tapa de los cables.
7. Calibración del Módulo de Control Electrónico (ECM): Gire la llave a la posición de "ON". Sin arrancar el motor, lentamente presione el pedal de acelerador hasta el fondo y entonces suéltelo suavemente. Este paso deberá ser hecho (una vez) para asegurar que la calibración del sensor ha sido registrada por el ECM. Si no se hace, posibles códigos de falla (DTCs) pueden registrarse.
8. Es común que DTCs ocurran durante el proceso de la calibración e instalación. Use el escaner para eliminar cualquier DTCs del ECM.

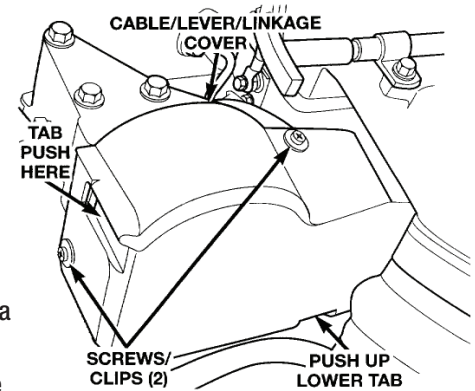


Figura 1

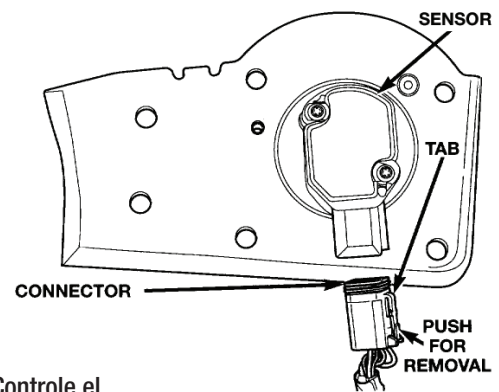
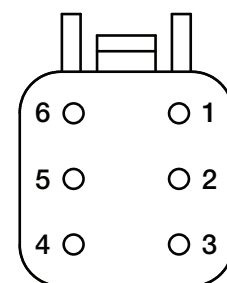


Figura 2



parte trasera vista de arnés de cables

Figura 3