

# Relés

**Situación:** la Carencia de cierre termal y protección contra sobrevoltaje en los relés transistorizados, acorta la vida de la pieza

## Solución: Ventaja de Wells

El circuito integrado de aplicación específica proporciona el cierre termal reconfigurable exacto y la protección contra sobrevoltaje para protegerse contra condiciones anormales.

Los modelos de vehículos nuevos típicamente tienen de 10-15 relés pero pueden tener hasta 40. Los Relés controlan funciones vitales como entrega de combustible, sistemas de refrigeración del vehículo y carga eléctrica además de accesorios como luces, limpia-parabrisas y radios. Un relé que no funcione causará que una función se quede en posición de "off"(apagado) o de "on"(encendido).

## Consejos de reparación:

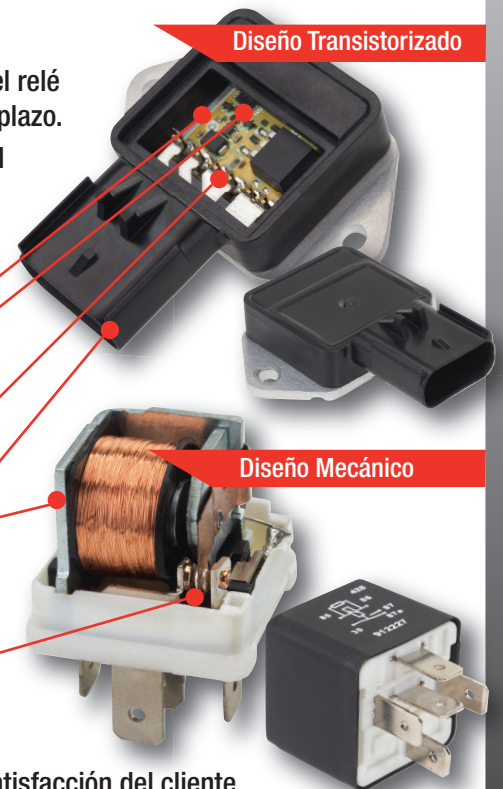
- Los relés que hacen funcionar motores típicamente tienen diodos que proporcionan la protección al circuito. Los relés de luz, radio y los auxiliares pueden tener o no resistencias y diodos. Para un funcionamiento apropiado, seleccione el relé correcto para la aplicación.
- Cuando cambie un relé, identifique el número de Equipo Original y las especificaciones del relé que va a cambiar. Con frecuencia se identifica el relé como "misceláneo" haciendo difícil la identificación de su correcto reemplazo.
- Antes de cambiar cualquier relé, inspeccione visualmente la totalidad del circuito eléctrico, incluyendo los componentes, relés, conectores y cableado. Determine si hubo daño causado por calor o cables dañados.

## Características:

- Disipa el calor rápidamente para temperaturas de operación mas bajas y alarga la vida de la pieza
- Protección precisa de corto-circuito
- Conexiones soldadas con corriente alta para mayor confiabilidad
- Conectores y montajes idénticos al Equipo Original
- Mantiene la forma, adaptación y función de Equipo Original para una operación e instalación precisa
- Contactos metálicos semipreciosos

## Beneficios:

- Iguala o excede especificaciones de Equipo Original
- Alarga la vida del relé y los accesorios
- Tamaño adecuado y preciso para facilitar de instalación
- Aumenta la satisfacción del cliente
- Garantía completa

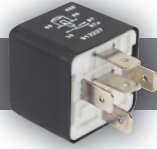


Visítenos en - [www.wellsVE.com](http://www.wellsVE.com)



# Relés de Wells

## Las de más movimiento



### 19273

Chevrolet 2002-1990  
Buick 1994-1982

### 19307

Chev/GMC Trucks & Vans  
2007-1996  
Buick 2008-1994

### 19264

Chev/GMC Trucks & Vans  
2007-1995  
Buick 2008-1995

### 19283

Cadillac 2008-1993  
Chevrolet 2005-1991

### 19263

Buick 2007-1995  
Cadillac 2008-1998

### 19271

Buick 2009-1994  
Cadillac 2009-1994

### 20535

Ford Trucks & Vans  
2002-1995

### 20601

Buick 2008-2005  
Chev/GMC Trucks & Vans  
2006-2003

### 19265

Buick 2005-1988  
Cadillac 2005-1994

### 19911

Ford 1996-1981  
Ford Trucks & Vans  
1997-1988

### 19303

Dodge 2003-1997  
Dodge Trucks & Vans  
2000-1996

### 19856

Buick 1993-1988  
Chevrolet 1993-1986

### 19899

Chrysler 2006-1985  
Dodge 2006-1990

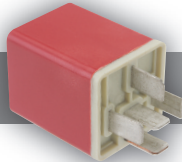
### 19957

Buick 1995-1982  
Cadillac 1992-1986

### 20505

Honda 2000-1996

## Las que producen mas ganancia



### 20253

Ford 2000-1994  
Mercury 1997-1994

### 20505

Honda 2000-1996

### 20314

Acura 2007  
Honda 2007-2003

### 20601

Buick 2008-2005  
Chev/GMC Trucks & Vans  
2006-2003

### 20535

Ford Trucks & Vans  
2002-1995

### 20228

Infiniti 2008-1990  
Nissan/Datsun  
2008-1985

### 19452

Chevrolet 2002-1998  
Lexus 2006-1997

### 20111

Acura 2006-1986  
Chev/GMC Trucks & Vans  
1982-1972

### 19899

Chrysler 2006-1985  
Dodge 2006-1990

### 20231

Infiniti 2006-1993  
Nissan 2006-1993

## Una Muestra de las importadas



### 19208

Audi 2009-1975  
Volkswagen 2009-1975

### 20231

Infiniti 2006-1990  
Nissan 2006-1991  
Subaru 2005-2000

### 20382

Lexus 2007-1997

### 19829

Acura 1990-1986  
Lexus 2000-1990  
Mitsubishi 2003-1983

### 19236

Honda 1993-1990

### 19257

Acura 1993-1986  
Honda 1991-1988

### 19452

Lexus 2009-1993  
Scion 2006-2004  
Toyota 2008-1993

### 19378

Lexus 2000-1996  
Mitsubishi 2001-1992  
Toyota 2001-2000

### 19285

Infiniti 1997-1990  
Nissan/Datsun 1998-1979

### 20006

Toyota 2007-1985  
Lexus 2006-1990